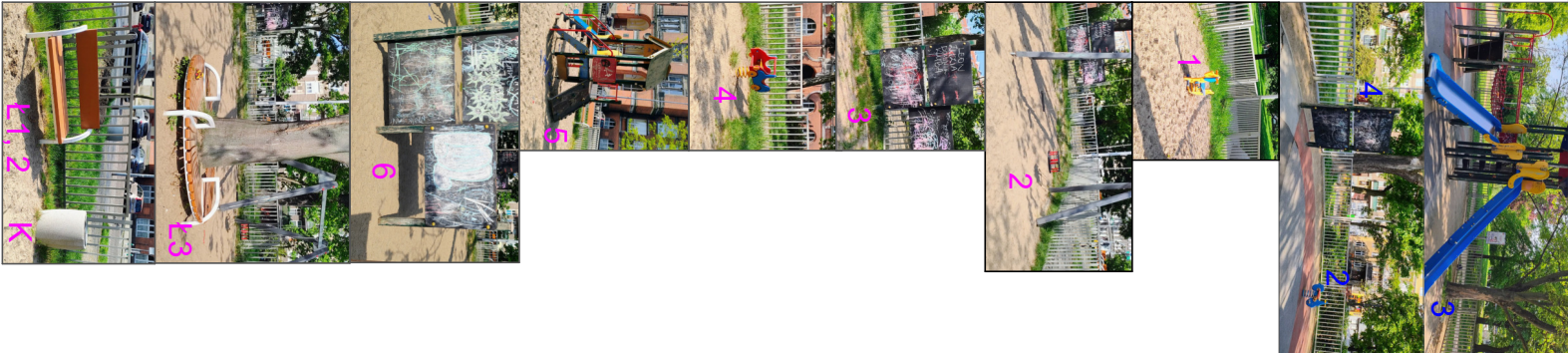



Mapa zasadnicza  
Skala 1:500  
Województwo: Zachodniopomorskie  
Powiat: Szczecin  
Jednostka ewid.: 326201\_1 - M. Szczecin  
Obręb: 2254 - Pogodno 254, 1042 - Śródmieście 42



murk oporowy - do skorygowania

- Legenda:**
- P-1 wyposażenie placu:**
- 1 - tablica regulaminowa - do wymiany
  - 2 - bujak - do przesławienia na P-2
  - 3 - urządzenie wielofunkcyjne - do wymiany
  - 4 - tablica do rysowania - do usunięcia
- P-2 wyposażenie placu**
- 1 - bujak
  - 2 - huśtawka dwusłupowa - do wymiany
  - 3 - tablica do rysowania - do usunięcia
  - 4 - bujak - do skorygowania usytuowanie ze względu na zbliżenie do ogrodzenia
  - 5 - urządzenie wielofunkcyjne - do wymiany
  - 6 - tablica do rysowania - do usunięcia
  - 7 - tablica regulaminowa - do wymiany
- L - ławka parkowa**
- ławki L 1 - do pozostawienia
  - ławka L 2 - do przeniesienia na plac P 1
  - ławka L 3 - do pozostawienia
  - K** - kosz na śmieci



„Wymiana urządzeń na dwóch placach zabaw i korekta murku oporowego na Skwerze Janiny Szczerskiej w Szczecinie”.												
Adres inwestycji: dz. nr 9, ob 2254 Skwer Janiny Szczerskiej Szczecin				Inwestor: Gmina Miasto Szczecin za pośrednictwem Zakładu Usług Komunalnych ul. Ku Słońcu 125, 71-080 Szczecin				Skala rys.:  Nr rys.:				
Tytuł rys.:  Plan sytuacyjny - istniejące zagospodarowanie				1:500				R.1				
	Autor projektu:			Specjalność:			Nr uprawnień projektowych:					
	arch. Piotr Białecki			architektura			144/Sz/89					
	Sprawdził:			Specjalność:			Nr uprawnień projektowych:					
„ABRYS” Pracownia Projektowa, Obsługa Inwestycji Szczecin, ul.: Liniarna 29, tel.: 501 149 572 email: abrys1@o2.pl							Opracował:		Data:		Podpis:	